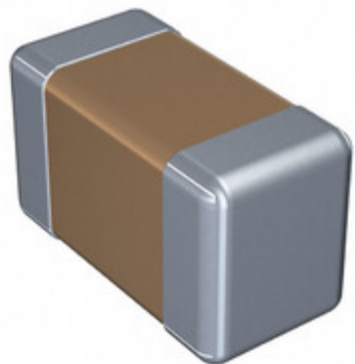


C1608CH1H102K080AA



Obrázky jsou pouze orientační.
Podrobné informace o produktu naleznete v části Technické údaje produktu.

Koupit C1608CH1H102K080AA s důvěrou od Component-World.HK, 1 rok záruka



Part Number: [C1608CH1H102K080AA](#)

Výrobce: [TDK Corporation](#)

Popis: CAP CER 1000PF 50V CH 0603

Datový list: [C Series, General Datasheet](#)

[C Series, Gen Appl & Mid-Voltage Spec](#)

[C1608CH1H102K080AA Character Sheet](#)

[MLCC Part Number Guide](#)

RoHS Status: Bez olova / V souladu RoHS

Ship From: Hong Kong

Shipment Way: DHL/Fedex/TNT/UPS/EMS

[Request For Quotation](#)

PARAMETR PRODUKTU

Part Number	C1608CH1H102K080AA	Výrobce	TDK Corporation
Popis	CAP CER 1000PF 50V CH 0603	Stav volného vedení / RoHS	Bez olova / V souladu RoHS
Dostupné množství	2685865 pcs	Datový list	C Series, General Datasheet C Series, Gen Appl & Mid-Voltage Spec C1608CH1H102K080AA Character Sheet MLCC Part Number Guide
Kategorie	Kondenzátory	Napětí - Jmenovitá	50V
Tolerance	±10%	Tloušťka (Max)	0.035" (0.90mm)
teplotní koeficient	CH	Velikost / Rozměry	0.063" L x 0.032" W (1.60mm x 0.80mm)
Série	C	hodnocení	-
Obal	Original-Reel®	Paket / krabice	0603 (1608 Metric)
Ostatní jména	445-11047-6	Provozní teplota	-25°C ~ 85°C
Typ montáže	Surface Mount, MLCC	Úroveň citlivosti na vlhkost (MSL)	1 (Unlimited)
Lead Style	-	Rozestup vývodů	-
Stav volného vedení / RoHS	Lead free / RoHS Compliant	Výška - Sedící (Max)	-
Funkce	Low ESL	Poruchovost	-
Detailní popis	1000pF ±10% 50V Ceramic Capacitor CH 0603 (1608 Metric)	kapacitní	1000pF
Aplikace	General Purpose		

Component-World.com je spolehlivý distributor elektronických součástek. Specializujeme se na všechny elektronické komponenty řady TDK Corporation. Máme 2685865 kusy TDK Corporation C1608CH1H102K080AA na skladě dostupných. Vyžádejte si citát z distributora součástí elektroniky na Component-World.com, náš prodejní tým vás bude kontaktovat do 24 hodin.

RFQ Email: info@Components-World.com

SOUVISEJÍCÍ PRODUKTY

	Část#: C1608CH1H090D080AA Popis: CAP CER 9PF 50V CH 0603	Výrobci: TDK Corporation	Dotaz
	Část#: C1608CH1H080C080AA Popis: CAP CER 8PF 50V CH 0603	Výrobci: TDK Corporation	Dotaz
	Část#: C1608CH1H151J080AA Popis: CAP CER 150PF 50V CH 0603	Výrobci: TDK Corporation	Dotaz
	Část#: C1608CH1H0R5C080AA Popis: CAP CER 0.5PF 50V CH 0603	Výrobci: TDK Corporation	Dotaz
	Část#: C1608CH1H101K080AA Popis: CAP CER 100PF 50V CH 0603	Výrobci: TDK Corporation	Dotaz
	Část#: C1608CH1H122K080AA Popis: CAP CER 1200PF 50V CH 0603	Výrobci: TDK Corporation	Dotaz
	Část#: C1608CH1H100D080AA Popis: CAP CER 10PF 50V CH 0603	Výrobci: TDK Corporation	Dotaz
	Část#: C1608CH1H080D080AA Popis: CAP CER 8PF 50V CH 0603	Výrobci: TDK Corporation	Dotaz
	Část#: C1608CH1H150J080AA Popis: CAP CER 15PF 50V CH 0603	Výrobci: TDK Corporation	Dotaz
	Část#: C1608CH1H121K080AA Popis: CAP CER 120PF 50V CH 0603	Výrobci: TDK Corporation	Dotaz
	Část#: C1608CH1H151K080AA Popis: CAP CER 150PF 50V CH 0603	Výrobci: TDK Corporation	Dotaz
	Část#: C1608CH1H100C080AA Popis: CAP CER 10PF 50V CH 0603	Výrobci: TDK Corporation	Dotaz
	Část#: C1608CH1H101J080AA Popis: CAP CER 100PF 50V CH 0603	Výrobci: TDK Corporation	Dotaz
	Část#: C1608CH1H120J080AA Popis: CAP CER 12PF 50V CH 0603	Výrobci: TDK Corporation	Dotaz
	Část#: C1608CH1H103K080AA Popis: CAP CER 1000PF 50V CH 0603	Výrobci: TDK Corporation	Dotaz
	Část#: C1608CH1H121J080AA Popis: CAP CER 120PF 50V CH 0603	Výrobci: TDK Corporation	Dotaz
	Část#: C1608CH1H103J080AA Popis: CAP CER 1000PF 50V CH 0603	Výrobci: TDK Corporation	Dotaz
	Část#: C1608CH1H122J080AA Popis: CAP CER 1200PF 50V CH 0603	Výrobci: TDK Corporation	Dotaz
	Část#: C1608CH1H102J080AA Popis: CAP CER 1000PF 50V CH 0603	Výrobci: TDK Corporation	Dotaz
	Část#: C1608CH1H090C080AA Popis: CAP CER 9PF 50V CH 0603	Výrobci: TDK Corporation	Dotaz

Související klíčová slova pro C1608CH1H102K080AA

TDK Corporation C1608CH1H102K080AA.	C1608CH1H102K080AA distributor	C1608CH1H102K080AA dodavatel	C1608CH1H102K080AA Cena
C1608CH1H102K080AA Stáhnout datasheet.	C1608CH1H102K080AA Datasheet.	C1608CH1H102K080AA Stock.	koupit C1608CH1H102K080AA.
TDK Corporation C1608CH1H102K080AA.			